

ŘEDITELSTVÍ STÁTNÍCH DRAH V OLOMOUCI

ČESKOSLOVENSKÉ STÁTNÍ DRÁHY

OSTRAVSKÁ DRÁHA

Evidenční plán č. 150 svazek č. IV

DATUM ZAŘAZENÍ 29. 11. 1954

ROZDĚLENÍ MOSTNIC PRO MOST

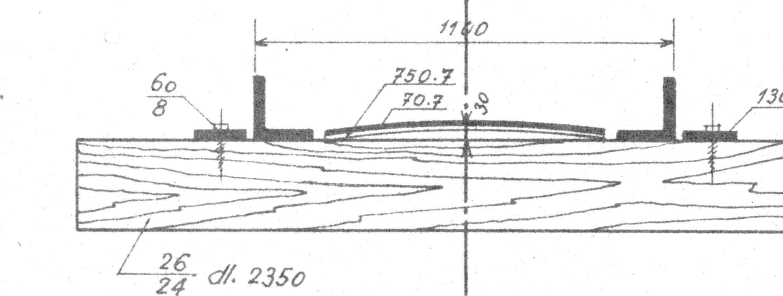
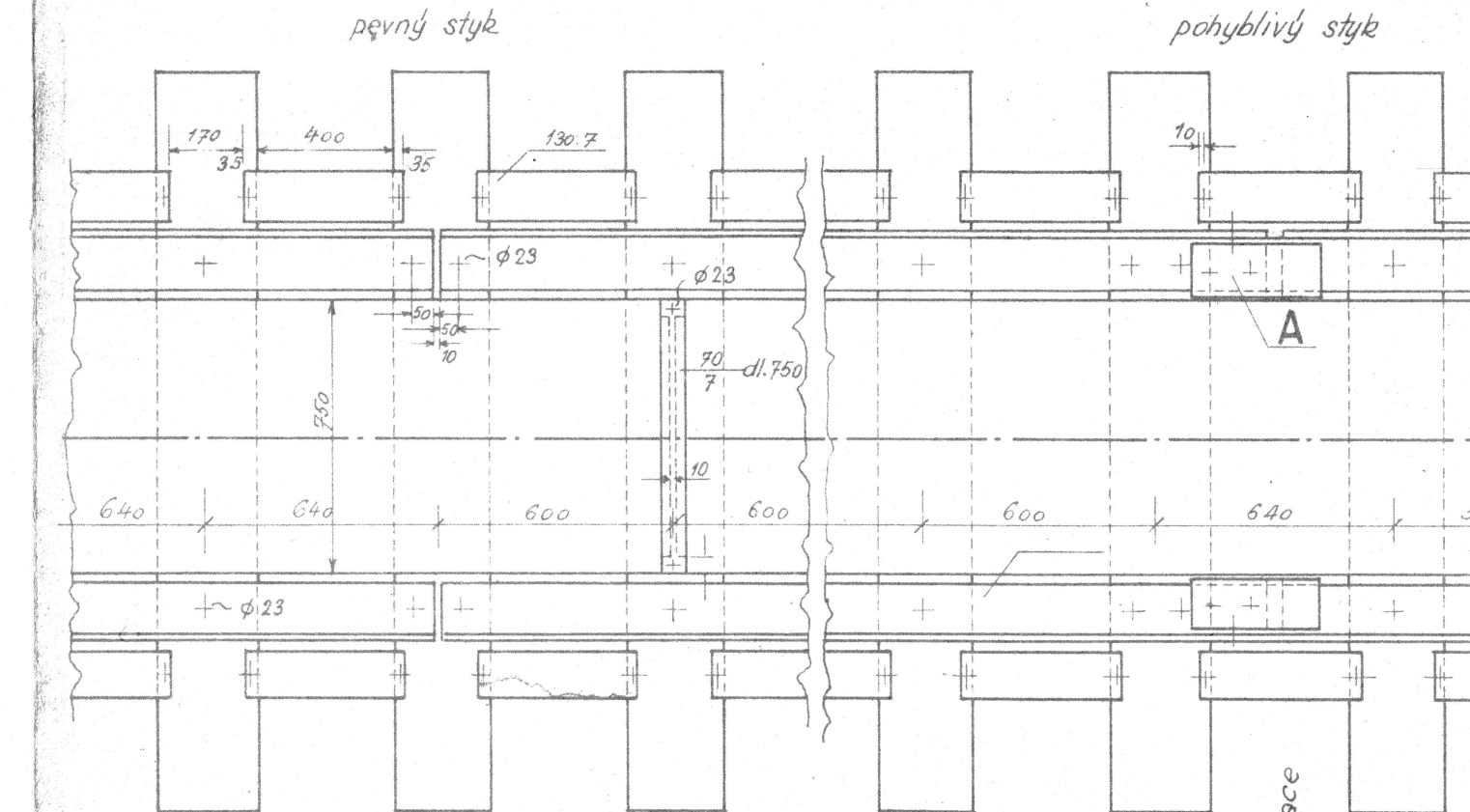
V KM 26-294

TRAŤI: PŮCHOV - H. LIDEČ.

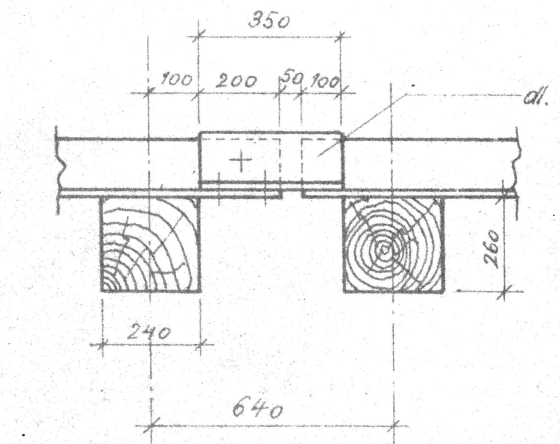
OLOMOUČ, ČERVEN 1948

DETAILS

PŮDOR



DETAIL .



Vypracováno ve skupině IV/2

Herman